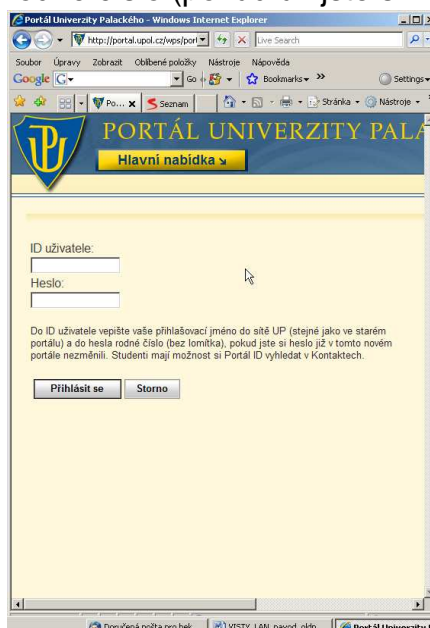


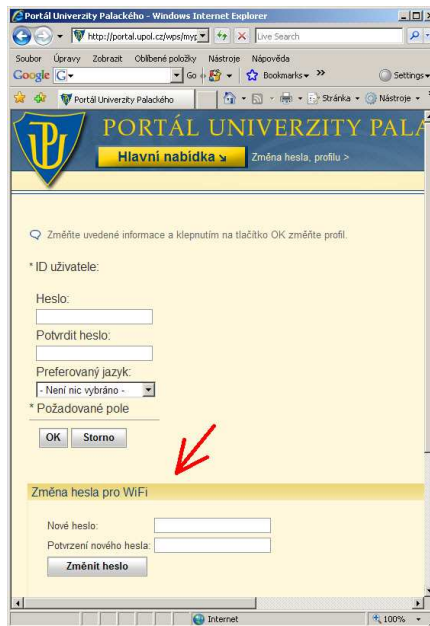
Návod pro připojení do bezdrátové sítě eduroam pro MS Windows XP

1. Pro připojení k síti budete potřebovat heslo. Toto heslo si musíte nejprve sami vytvořit na www stránkách http://portal.upol.cz.

Přihlašovací jméno na portál je tzv. **portal ID** (studenti si ho mohou zjistit v Kontaktech). Heslo do portálu je rodné číslo (pokud už jste si ho nezměnili).

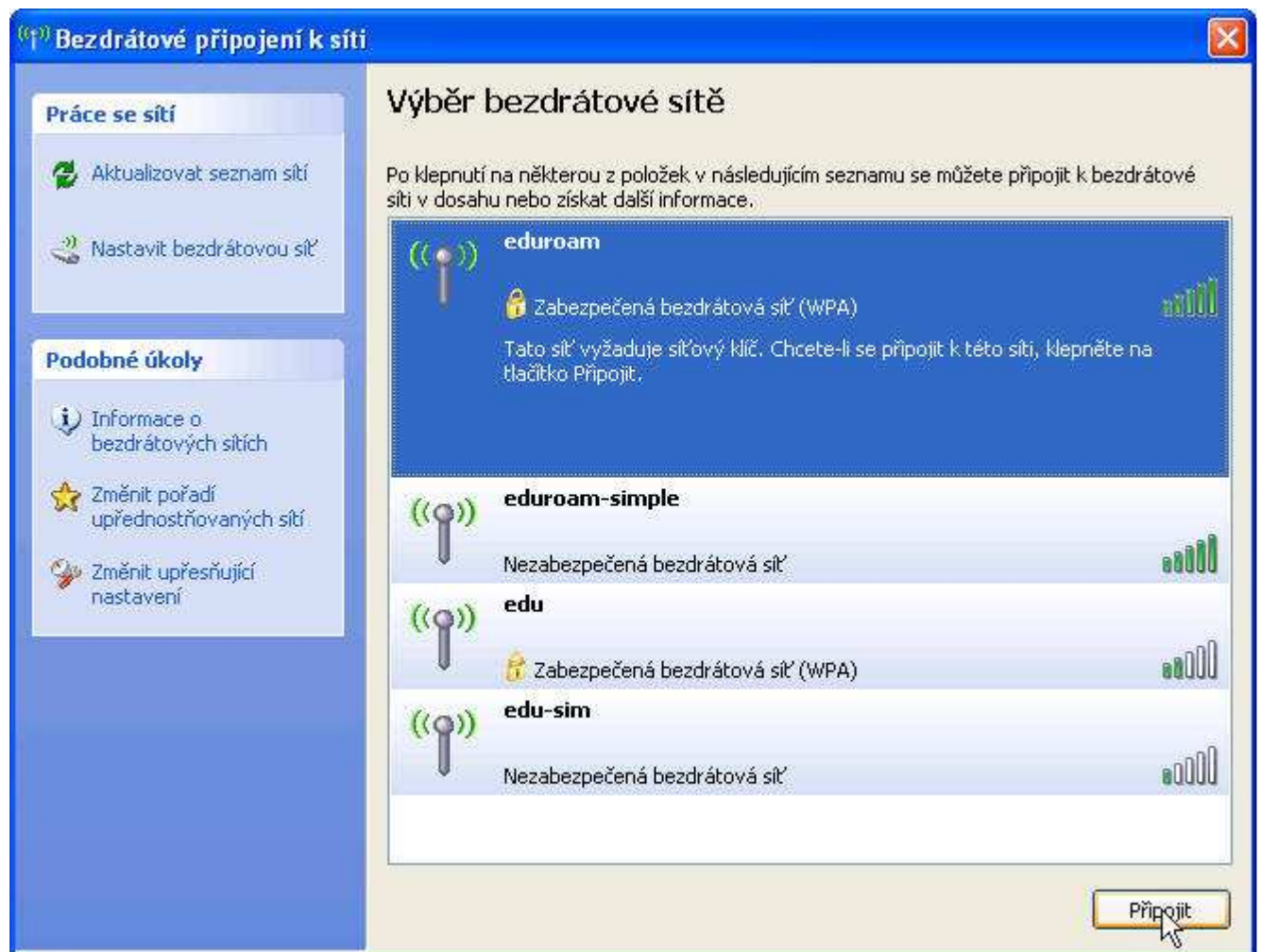


Po přihlášení najdete odkaz **Hlavní nabídka – Upravit můj profil – Změna hesla pro WiFi, LAN a VPN**.



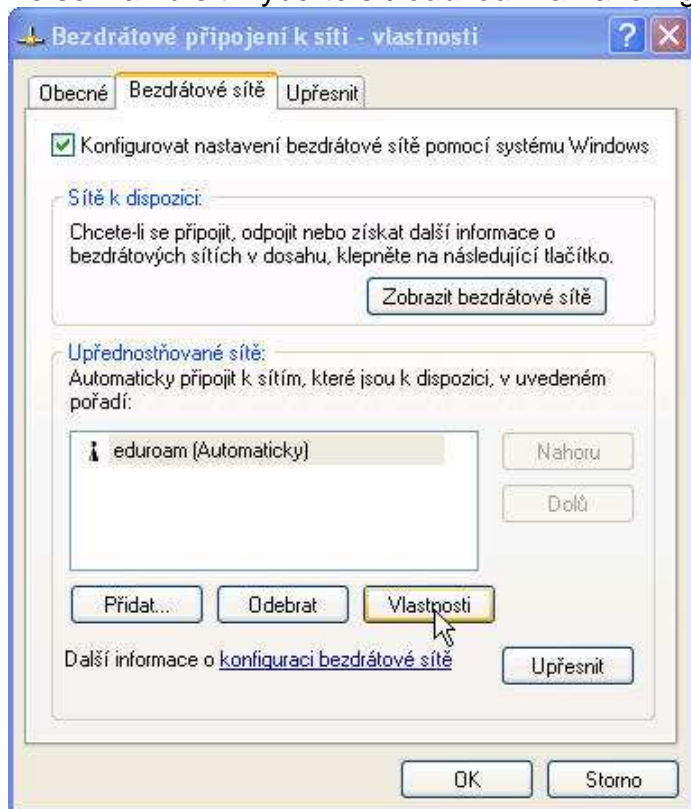
2. Na svém PC (notebooku) proveďte nastavení síťového připojení podle následujícího návodu.

Pokud jste v dosahu sítě, můžete použít automatického nalezení sítě dostupného z volby **Zobrazit bezdrátové sítě k dispozici** (u ikony v Síťových připojeních nebo na liště) a síť připojit.

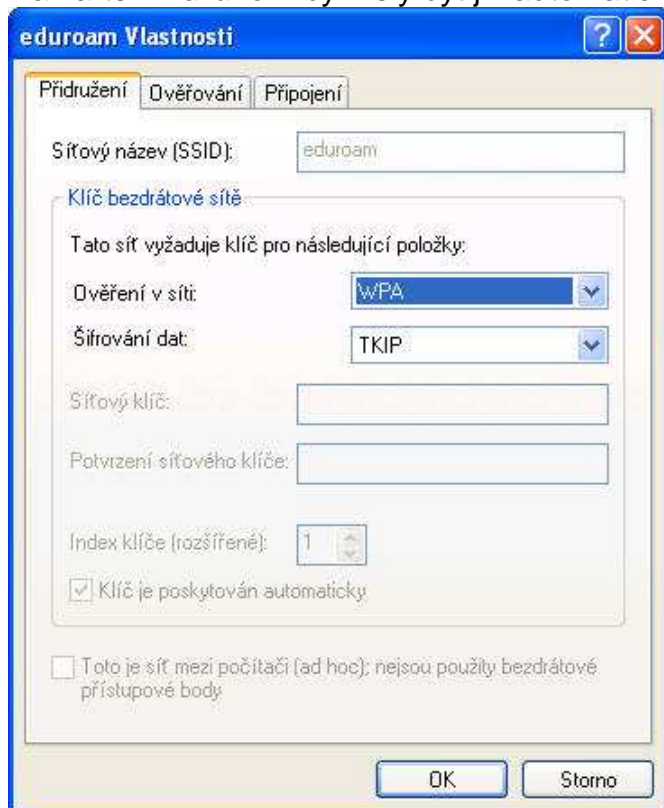


Síť **eduroam** je detekována a nyní je nutné upřesnit její nastavení. Využijte odkazu **Změnit upřesňující nastavení** v levé liště okna.

Ze seznamu sítí vyberte síť **eduroam** a nakonfigurujte ji (tlačítko **Vlastnosti**)



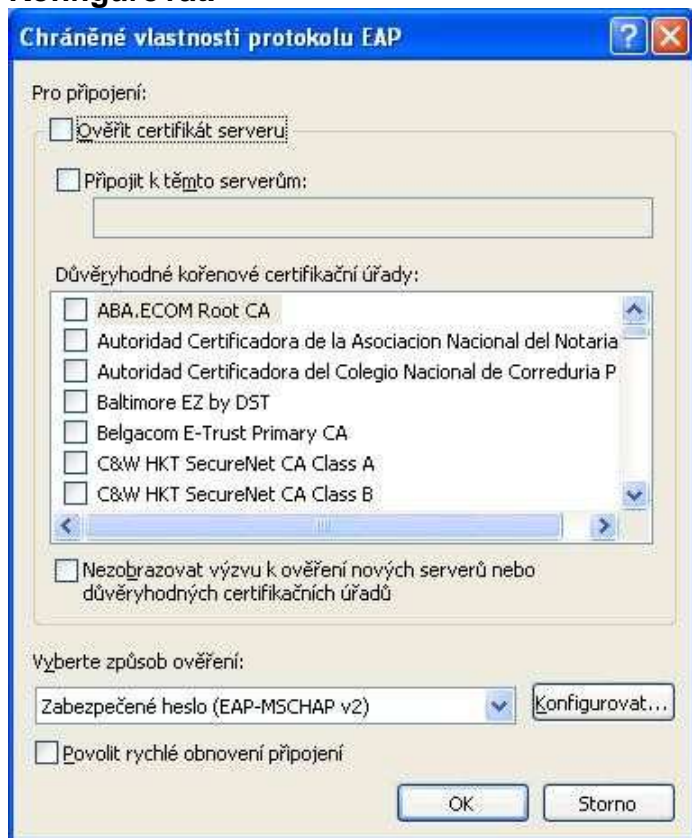
Na kartě **Přidružení** by měly být již automaticky nastaveny tyto hodnoty:



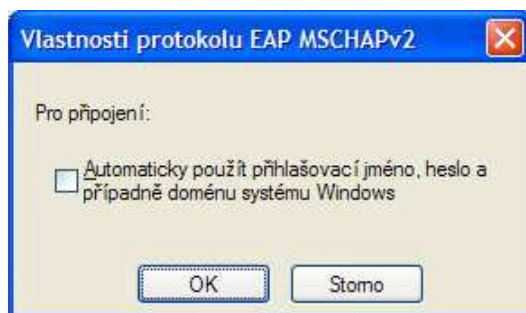
V kartě **Ověřování** povolíme **Ověřování IEEE 802.1x v této síti** a vybereme typ **Protokol PEAP**. Následující volby (Ověřit jako počítač a Ověřit jako hosta) odškrtneme a pokračujeme k nastavení vlastního ověřování (tlačítko **Vlastnosti**)



Zde **zrušíme!** nastavení **ověřování certifikátů serveru**. Ve spodní části dialogu zvolíme způsob ověření Zabezpečené heslo (EAP-MsCHAPv2) a stiskneme tlačítko **Konfigurovat**.



V okně Vlastnosti protokolu EAP-MsCHAPv2 **zrušíme!** volbu **automatického použití přihlašovacího jména...**



Síť je nastavena a potvrzením jednotlivých dialogů se vrátíme do okna Síťová připojení. Zde se volbou **Zobrazit bezdrátové sítě** k dispozici přesvědčíme, zda je nakonfigurovaná síť **eduroam** v dosahu a zvolíme **Připojit**.

Při správně provedeném nastavení se na ploše po chvíli objeví výzva k zadání pověření.



Klepnutím na výzvu vyvoláte okno, ve kterém vyplníte své přihlašovací údaje.

Uživatelské jméno zadejte ve tvaru jméno@domena a vyplňte heslo. Položku Přihlašovací doména nechte prázdnou.



Studenti UP mají jako uživatelské jméno nastaveno **portal ID**. Pro studenty Univerzity Palackého bude tedy uživatelské přihlášení vypadat např. takto: **20021346@upol.cz**, nebo např. takto: **dvorak04@upol.cz** (pozor! toto není e-mail!!!) Studenti mají možnost si Portál ID vyhledat na <http://portal.upol.cz> v Kontaktech.

Zaměstnanci UP mají uživatelské jméno stejné jako přihlašovací jméno do Novellu a portálu, tj. pro přihlášení k síti eduroam je napíše ve tvaru např. **kocickov@upol.cz** (pozor! toto není e-mail!!!). Zaměstnanci své přihlašovací jméno zjistí od svého správce poč. sítě (viz níže uvedený seznam).

Heslo si musí studenti a zaměstnanci UP sami předem vytvořit na stránkách <http://portal.upol.cz>. Po přihlášení do zabezpečených stránek portálu vyhledejte odkaz **Hlavní nabídka – Upravit můj profil – Změna hesla pro WiFi**. Přihlašovací jméno na portál je tzv. **portal ID**. Heslo do portálu je rodné číslo (pokud už jste si ho nezměnili).

Hosté UP:

Uživatelé z institucí zapojených v projektu eduroam používají jméno a doménu podle pokynů své organizace. Nastavení vlastností připojení však musí přizpůsobit podle návodu platného na UP.

Pro hosty UP (nečleny eduroam) a pro případ konferencí lze požádat o vytvoření tzv. hostitelského účtu. Kontaktujte CVT, lenka.ceplova@upol.cz

Poznámka:

Po úspěšném přihlášení WinXP uloží uživatelské jméno a heslo, takže je při dalším připojení nemusíte znovu zadávat. Toto se děje automaticky a není možné tomu zabránit. Pokud nechcete mít přihlašovací údaje trvale uloženy, ať už z bezpečnostních důvodů nebo proto, že počítač používá více lidí, musíte údaje vymazat z registru:

- Klikněte na **Start** a zvolte **Spustit...**
- Do okénka **Otevřít:** napište **regedit** a klikněte na **OK**
- Vyhledejte klíč **HKEY_CURRENT_USER\Software\Microsoft\EAPOL\UserEapInfo** a klikněte na něj
- V menu **Úpravy** klikněte na **Odstranit**
- Kliknutím na **Ano** potvrďte odstranění klíče
- Ukončete Editor registru

V případě potíží se obraťte na svého fakulního správce sítě:

	telefon	e-mail	fakulta
Mgr. Eva Slavíčková	7300	sla@cmtfnw.upol.cz	CMTF
Aleš Pop	2957	pop@tunw.upol.cz	LF
Jakub Menšík	1810	mensik@ffnw.upol.cz	FF
Ing. Adéla Mayerová	4055	mayerova@prfnw.upol.cz	PřF
Ing. Ivana Weberová	1793	weberova@pdfnw.upol.cz	PdF
Ing. Pavel Brázda	6040	brazda@ftknw.upol.cz	FTK
Mgr. Petr Šuta	7553	suta@pfnw.upol.cz	PF