

Základy bezpečnosti v IT & Informované užívání Internetu jako nejlepší prevence

CESNET, z. s. p. o.
Andrea Kropáčová, andrea@cesnet.cz



- Založen v roce 1996
- Členové
 - 25 českých univerzit
 - Akademie věd České republiky
 - Policejní akademie ČR
- Hlavní cíle:
 - výzkum a vývoj informačních a komunikačních technologií
 - budování a rozvoj e-infrastruktury CESNET určené pro výzkum a vzdělávání
 - podpora a šíření vzdělanosti, kultury a poznání
- 2011 – 2015
 - **Projekt Velká infrastruktura CESNET**

Motivace

- Internet

- + Bohatý zdroj dat, informací, vazeb
- + Nabízí stále více služeb
- + Rozvoj vědy, techniky, komunikací

? (+/–) *navazování a udržování kontaktů*

- nový prostor pro páčání kriminality
- pocit „beztrestnosti“ z mylného pocitu anonymity
- vznik závislostí, ztráta smyslu pro realitu

Aktuální trendy

- Získání zajímavých dat
 - vytěžení sociálních sítí (jako zdroje zajímavých dat)
 - sledování návyků lidí ("trackingbug")
 - reklamní společnosti, Google ...
- Cílené útoky za pomoci získaných dat nabořených zdrojů
 - spearphishing
- Botnety
 - více „samostatnosti“
 - zaměřeny na získání dat, hesel, sledování
 - obrovská „útočná“ síla

Motivace

- Motivace útočníků
 - Nejčastěji peníze
- Cíle útoků
 - Ovládnutí PC
 - Výpočetní výkon
 - Datové úložiště
 - Nástroj pro další útoky
 - Zajímavé údaje
 - Vědeckotechnická špionáž
 - Osobní informace
 - Licenční čísla
 - Krádež elektronické identity
 - Přesunutí odpovědnosti za své činy



Co by měl uživatel vědět

- Uživatel je důležitou součástí bezpečnosti!
 - podílí se na úrovni bezpečnosti online prostoru
 - svým chováním
 - svou počítačovou gramotností
- Internet
 - není bezpečný
 - narazíme na obdobné gaunery jako v reálném světě
 - můžeme se stát prostředníkem (spoluúčastníkem) BI
 - je i není anonymní
 - víme s kým v prostředí Internetu opravdu komunikujeme?
 - každý uživatel zanechává stopu o své činnosti!
 - není bez pravidel a bez legislativy
 - snadno se můžeme dopustit trestného činu nebo jej umožnit
 - můžeme se domáhat řešení problému právní cestou

Uživatel a bezpečnost

- Správa pracovní stanice (mobilního zařízení)
- Ochrana identity, hesla
- Bezpečná komunikace
- Znalost používaných nástrojů (aplikací) a služeb
- (Citlivá) data a jak s nimi zacházet, zálohování
- Sociální inženýrství
- Spolupráce a komunikace
- Základní povědomí o legislativě
- Připravenost na problém
- Digitální stopa

Uživatel a bezpečnost

- Správa pracovní stanice (mobilního zařízení)
- Ochrana identity, hesla
- Bezpečná komunikace
- Znalost používaných nástrojů (aplikací) a služeb
- (Citlivá) data a jak s nimi zacházet, zálohování
- Sociální inženýrství
- Spolupráce a komunikace
- Základní povědomí o legislativě
- Přípravenost na problém
- Digitální stopa

SOUVISLOSTI!
OBEZŘETNOST!
VŠÍMAVOST!

Správa pracovní stanice

- Technické prostředky
 - rozumný výběr OS a SW
 - dobrá konfigurace OS a aplikací
 - firewall, antivir, antispam, antimalware
 - aktualizace OS a SW (a ochranných mechanismů)
- Bezpečné chování
 - nastavení práv, nepracovat jako admin
 - zamykání obrazovky, fyzická ochrana
 - používat jen ověřené zdroje dat
 - pozor na to, co instaluji
- Pozor na přenosná média
- Ochrana přístupu (hesla), ochrana identity
- Licence

Všeho s mírou a zdravý rozum!!!!

Např. ne X anti-virových/spamových/malware programů,
ale jeden a ověřený!!!

Licence

- SW licence = právo k užívání SW
 - Každý SW má svou licenci
- Komerční licence = je potřeba koupit
 - MS Windows, PhotoShop, ...
- **Shareware** = omezení doby používání
 - „Na vyzkoušení“
- **Freeware** = použití zdarma
 - Bez zdrojového kódu
- **Open Source** = použití zdarma + dostupný kód

Ochrana identity

- **Elektronická identita**

- vazba mezi fyzickou a elektronickou “osobou”
- IS/IT pracuje pouze s elektronickou identitou

- **Způsob krádeže**

- získání hesla
- kopie certifikátu

- **Možnosti zneužití**

- přístupy do systému (ke službě, k datům)
- znemožnění přístupu majiteli identity
- vydávání se za někoho jiného



Hesla, ochrana identity

- Heslo = poslední prvek ochrany
- Heslo musí být **dostatečně silné** a **utajené**
- Nevhodná hesla
 - jména, rodná čísla, adresa, názvy, pouze běžné znaky, stejné heslo jako uživatelské jméno ...
- Vhodná volba a síla
 - alespoň 8 znaků
 - i jiné než alfabetycké znaky
 - zapamatovatelné
- Občas změnit
- Nesdílet, nezveřejňovat, chránit
- Pro „kritické“ služby jiné (silnější) heslo
- Při kompromitaci změnit

**Nejběžnější hesla,
ale naprosto
nevhodná (= slabá):**

1. 123456
2. 123456789
3. password
4. adobe123
5. 12345678
6. qwerty

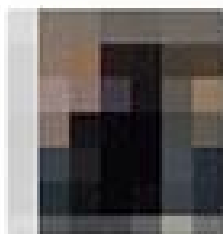
**Všeho s mírou a zdravý
rozum!!!!**

Např. ne X hesel a jejich psaní
na papírky, nástěnky, ruku,
ale škálovat!!

Hesla, ochrana identity

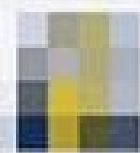
- Používat s rozvahou funkce:
 - „zapamatovat heslo“
 - „zapamatovat údaje k platební kartě“
- Věnujte pozornost tomu, co počítač říká
 - neplatný certifikát při přístupu na stránky X
 - stránka je na blacklistu (přítomnost malware apod.)
- Nepoužívat v nedůvěryhodných prostředích
 - kavárna
 - cizí počítač
- Používat jen pro službu, pro kterou je vydané
 - určuje správce
 - metoda „jedno z mých hesel musí zabrat“ NE!

Některé „útoky“ i pobaví ;-)



Dylan [redacted] wow! you can type your facebook password into a comment and it comes up as stars!! ***** hahaha thats so cool!

4 hours ago



Übermensch [redacted] ***** Holy shit, you're right.

3 hours ago



Edizzle [redacted] *****

2 hours ago



Edizzle [redacted] Too cool

2 hours ago



Luke [redacted] isecretlylove50cent

about an hour ago

keyroument.cz



Luke [redacted] FUCK I FUCKING HATE YOU

about an hour ago

Bezpečná komunikace

- Vím **s kým** komunikuji
 - ověření platným (!) certifikátem
 - webové stránky, e-mail (el. podpis)
 - PKI, X.509, PGP
- Nikdo **jiný** komunikaci nevidí
 - šifrovaná komunikace
 - SSH, HTTPS, IMAP-SSL, POP-SSL, ...
- Kdy je bezpečná komunikace nezbytná?
 - citlivá data
 - hesla
- Elektronická pošta
 - šifrovaná (= chci skrýt obsah přenášené zprávy)
 - podepsaná (= chci dokázat, že zprávu jsem opravdu poslal já)

Znalost nástrojů, všímavost

- Znalost používaných nástrojů (aplikací) a služeb
 - e-mail
 - www
 - prohlížeč
 - nástroje pro sdílení dat
 - mazání/zálohování/šifrování dat
- Všímavost, obezřetnost, kontrola
 - opravdu se přihlašuji zabezpečenou cestou?
 - odhlásil jsem se při odchodu
 - od služeb
 - od PC, zamkl jsem ho? nechávám ho v bezpečném prostředí?
 - čtu, co mi počítač a aplikace říkají
 - čtu licence použití služeb

- **Anonymita mailu?**

```
Return-Path: johann@cesnet.cz
X-Original-To: ph@cesnet.cz
Delivered-To: ph@office2.cesnet.cz
Received: from [195.113.xxx.yyy] (eduroam-XXX.cesnet.cz
[195.113.xxx.yyy])
    by viden.cesnet.cz (Postfix) with ESMTTP id 01567D800D1
    for <ph@cesnet.cz>; Mon,  1 Dec 2008 15:58:41 +0100 (CET)
Subject: Re: Pozdravy z Vidne
From: Johann Strauss <johann.strauss@cesnet.cz>
To: Pavel Kácha <ph@cesnet.cz>
In-Reply-To: <20081201142058.GB1602@cesnet.cz>
Date: Mon, 01 Dec 2008 15:58:44 +0100
Message-Id: <1223453524.3834.24.camel@eduroam-221.cesnet.cz>
Mime-Version: 1.0
X-Mailer: Evolution 2.12.3 (2.12.3-5.fc8)
```

- **Lze zjistit:**

- Skutečný odesílatel
- Zdrojové jméno počítače, cesta přes servery
- Platforma, mailový klient, včetně přesné verze

- **Anonymita WWW?**

```
connection: keep-alive
accept-language: cs,en;q=0.7,en-us;q=0.3
content-length: 0
accept-encoding: gzip,deflate
referer: http://www.google.com/search?q=cesnet&ie=UTF-8&oe=UTF-8
host: www.cesnet.cz
accept: text/html,application/xhtml+xml,application/xml;q=0.9,*/*;q=0.8
accept-charset: windows-1250,utf-8;q=0.7,*;q=0.7
keep-alive: 300
user-agent: Mozilla/5.0 (X11; U; Linux i686; cs-CZ; rv:1.9.0.4)
           Gecko/2008112309 Icedragon/3.0.3 (Debian-3.0.3-3)

cookie: UID=ph; SESSION_ID=AF347DC667.33985
```

- **Lze zjistit:**

- Referer (stránka, ze které přicházím),
- Prohlížeč a platforma včetně přesné verze
- * Cookie, historie, cache = identifikace uživatele nezávisle na IP adrese
- <http://browserspy.sk/>, <http://panopticklick.eff.org>

Znalost nástrojů, všímavost

- Znalost používaných nástrojů (aplikací) a služeb
 - e-mail
 - www
 - prohlížeč
 - nástroje pro sdílení dat
 - mazání/zálohování/šifrování dat
- Všímavost, obezřetnost, kontrola
 - opravdu se přihlašuji zabezpečenou cestou?



- čtu licence použití služeb

Data

- Citlivá (cenná) data
 - Pro každého jiná
 - Zásadní dopad na jedince/organizaci při porušení
 - Dostupnosti (k datům se lze dostat)
 - Integrity (data nejsou změněna)
 - Důvěrnosti (nemůže k nim nikdo nepovolaný)
 - Výzkum, ekonomické plány, osobní údaje, hesla, klíče, korespondence ...
- Únik dat = porušení důvěrnosti
 - Jak tomu zabránit?
 - Hlídaní přístupu (práva)
 - Šifrování (ztráta / krádež)
 - Fyzický přístup k datům

Zálohování dat

- Zachování dostupnosti
 - Požár, destrukce počítače, disku, paměťového média, zlý úmysl, omyl, ...
- Co zálohovat? Důležitá data!
 - Často s nimi pracujeme
 - Ztráta by pro nás byla těžká
 - Ztráta by nám znemožnila pracovat (hesla, certifikáty, klíče...)
- Jak?
 - Externí disk / flashdisk
 - Datové úložiště (NAS, cloud, zálohovací systémy instituce ...)
 - Synchronizační SW (inSync, unison, ...)
 - Hlavně pravidelně!

Sociální inženýrství

- Lidské „code injection“
- Využívá základních lidských pohnutek a vlastností
- Intelligence nehraje roli („pane, vy jste krásný“ ;-)
- Sociální inženýr = nejmilejší člověk na světě
- Probíhá všude tam, kde probíhá komunikace!
- Metody – věrohodný scénář, details, potvrzení, manipulace
- Kombinace SI & technických prostředků
 - phishing mailly
 - spearphishing
 - malware
- Obrana technická
 - znemožnění přístupu na již známé podvodné weby
 - ochrana mailového provozu (antiphishing)
 - „ochrana“ v browseru (blacklisting)

Legislativa

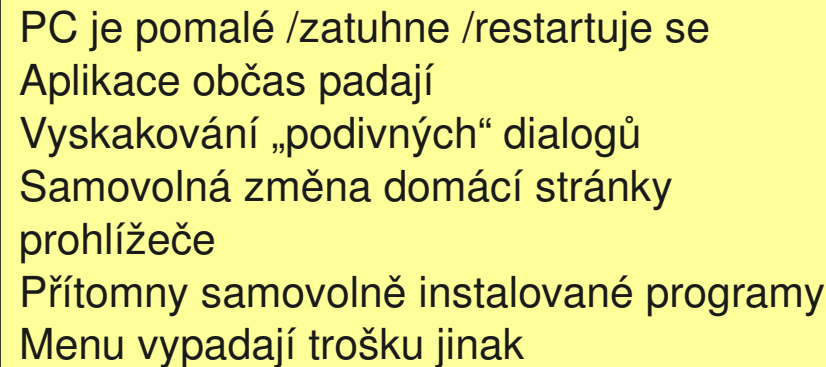
- Existuje :-)
- Aplikovatelná i pro prostředí Internetu ;-)
 - autorské právo
 - ochrana osobních údajů
 - dětská pornografie
 - stalking, šikana
 - pomluvy, obtěžování ...
- Za nezletilé nesou zodpovědnost rodiče!

Připravenost na problém

- Vědět, z čeho se „bezpečnost“ skládá
- Vědět jak poznat problém
 - podezřelé chování počítače
 - podezřelé chování protějšku
 - podezřelý obsah www, e-mailu, komunikace
- Vědět, co dělat, kdy a proč (spolupráce!!!)
 - informovat rodiče, učitele
 - informovat správce
 - informovat PČR
- Nebýt lhostejný!!!
 - šikana, krádeže
 - podezřelý obsah mailu, www

Připravenost na problém

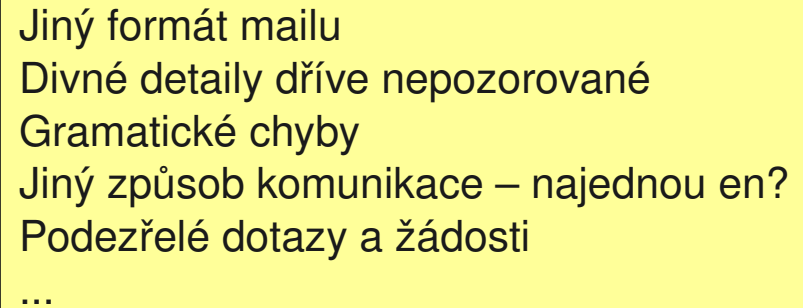
- Vědět, z čeho se „bezpečnost“ skládá
- Vědět jak poznat problém
 - podezřelé chování počítače
 - podezřelé chování protějšku
 - podezřelý obsah www, e-mailu, komunikace
- Vědět, co dělat, kdy a proč (spolupráce!!!)
 - informovat rodiče, učitele
 - informovat správce
 - informovat PČR
- Nebýt lhostejný!!!
 - šikana, krádeže
 - podezřelý obsah mailu, www



PC je pomalé /zatuhe /restartuje se
Aplikace občas padají
Vyskakování „podivných“ dialogů
Samovolná změna domácí stránky
prohlížeče
Přítomny samovolně instalované programy
Menu vypadají trochu jinak

Připravenost na problém

- Vědět, z čeho se „bezpečnost“ skládá
- Vědět jak poznat problém
 - podezřelé chování počítače
 - podezřelé chování protějšku
 - podezřelý obsah www, e-mailu, komunikace
- Vědět, co dělat, kdy a proč (spolupráce!!!)
 - informovat rodiče, učitele
 - informovat správce
 - informovat PČR
- Nebýt lhostejný!!!
 - šikana, krádeže
 - podezřelý obsah mailu, www



Jiný formát mailu
Divné detaily dříve nepozorované
Gramatické chyby
Jiný způsob komunikace – najednou en?
Podezřelé dotazy a žádosti
...

LINKA SERVIS 24 844 11 11 44

SERVIS 24
INTERNETBANKING

 726 11 11 44 (Telefónica O2)
 605 66 11 44 (T-Mobile)
 776 99 11 44 (Vodafone)

ČESKÁ
SPORITELNA

PŘIHLÁŠENÍ SERVIS 24
[English version](#)

HESLEM

KLIENSKÝM CERTIFIKÁTEM

KALKULÁTOREM

Klientské číslo

Heslo

ODESLAT

V přihlašovacím dialogu vyplňte, prosím, své **klientské číslo** služby SERVIS 24 a **heslo** internetového bankovníctví (případně aktuální heslo pro službu Telebanking). Po řádném zadání přihlašovacích údajů klikněte na tlačítko **Odeslat** pro vstup do aplikace internetového bankovníctví. K prvnímu přihlášení potřebujete znát také **bezpečnostní kód**. Bez tohoto čísla by Vaše první přihlášení nebylo úspěšné.

Bezpečnostní upozornění

Rádi bychom Vás upozornili na rizika spojená s používáním nezabezpečeného počítače k přístupu do aplikace SERVIS 24 Internetbanking. Věnujte prosím pozornost následujícím radám.

- Používejte legální a aktualizovaný operační systém, aktuální antivirový program, antispyware a personální firewall.
- Věnujte zabezpečení Internetbankingu alespoň takovou pozornost, jako věnujete zabezpečení svého bydlení, auta a jiného majetku.
- Neotvírejte e-mailové zprávy od odesílatelů, které neznáte nebo zprávy s podezřelým názvem či

[Máte problémy s přihlášením?](#)
[Použití čipové karty](#)
[Bezpečnostní zásady klienta](#)
[Přihlášení do správce certifikátu](#)

SERVIS 24 Internetbanking - Česká spořitelna - Přihlášení - Microsoft Internet Explorer

Soubor Úpravy Zobrazit Oblíbené Nástroje Nápověda

Zpět → → → Hledat ★ Oblíbené

Adresa https://www.servis24.cz/ebanking-s24/dispatcher?aid=19991999

LINKA SERVIS 24 844 11 11 44

726 11 11 44 (Telefónica O2)
605 66 11 44 (T-Mobile)
776 99 11 44 (Vodafone)

SERVIS 24
INTERNETBANKING

ČESKÁ SPOŘITELNA

PŘIHLÁŠENÍ SERVIS 24 English version

HESLEM KLIENŤSKÝM CERTIFIKÁTEM KALKULÁTOREM

Klientské číslo

Heslo

ODESLAT

1 2 3 4 5 6 7 8 9 0 - = <--
q w e r t y u i o p [] \
Lock a s d f g h j k l ; ' :
Shift z x c v b n m , . / Shift

☛ Máte problémy s přihlášením?
☛ Použití čipové karty
☛ Bezpečnostní zásady klienta

▶ Přihlášení do správce certifikátů



V přihlašovacím dialogu vyplňte, prosím, své **klientské číslo** služby SERVIS 24 a **heslo** internetového bankovníctví (případně aktuální heslo pro službu Telebanking). Po řádném zadání přihlašovacích údajů klikněte na tlačítko **Odeslat** pro vstup do aplikace internetového bankovníctví. K prvnímu přihlášení potřebujete znát také **bezpečnostní kód**. Bez tohoto čísla by Vaše první přihlášení nebylo úspěšné.

Bezpečnostní upozornění

Rádi bychom Vás upozornili na rizika spojená s používáním nezabezpečeného počítače k přístupu do aplikace SERVIS 24 Internetbanking. Věnujte prosím pozornost následujícím radám.

- Použijte legální a aktualizovaný operační systém, aktuální antivirový program, antispyware a personální firewall.
- Věnujte zabezpečení Internetbankingu alespoň takovou pozornost, jako věnujete zabezpečení svého bydlení, auta a jiného majetku.
- Neotvírejte e-mailové zprávy od odesílatelů, které neznáte nebo zprávy s podezřelým názvem či

SERVIS 24 Internetbanking - Česká spořitelna - Přihlášení - Windows Internet Explorer

http://210.118.95.24:90/www.servis24.cz/ebanking-s24/dispatcher.php?aid=19101203&lang=cs

SERVIS 24 HELP LINE 844 11 11 44

SERVIS 24
INTERNETBANKING

ČESKÁ SPOŘITELNA

SERVIS 24 LOGIN English version

BY PASSWORD BY CLIENT CERTIFICATE BY CALCULATOR

Klientské číslo

Heslo

PIN

ODESLAT

V přihlašovacím dialogu vyplňte, prosím, své **klientské číslo** služby SERVIS 24 a **heslo** internetového bankovníctví (případně aktuální heslo pro službu Telebanking). Po řádném zadání přihlašovacích údajů kliknete na tlačítko **Odeslat** pro vstup do aplikace internetového bankovníctví. K prvnímu přihlášení potřebujete znát také **bezpečnostní kód**. Bez tohoto čísla by Vaše první přihlášení nebylo úspěšné.

Bezpečnostní upozornění

Rádi bychom Vás upozornili na rizika spojená s používáním nezabezpečeného počítače k přístupu do aplikace SERVIS 24 Internetbanking. Věnujte prosím pozornost následujícím radám.

☛ Máte problémy s přihlášením?
☛ Použití čipové karty
☛ Bezpečnostní zásady klienta

▶ Přihlášení do správce certifikátů
▶ Stránky České spořitelny
▶ Informace o službě SERVIS 24
▶ Demo verze služby SERVIS 24 Internetbanking



V přihlašovacím dialogu vyplňte, prosím, své **klientské číslo** služby SERVIS 24 a **heslo** internetového bankovníctví (případně aktuální heslo pro službu Telebanking). Po řádném zadání přihlašovacích údajů kliknete na tlačítko **Odeslat** pro vstup do aplikace internetového bankovníctví. K prvnímu přihlášení potřebujete znát také **bezpečnostní kód**. Bez tohoto čísla by Vaše první přihlášení nebylo úspěšné.

Bezpečnostní upozornění

Rádi bychom Vás upozornili na rizika spojená s používáním nezabezpečeného počítače k přístupu do aplikace SERVIS 24 Internetbanking. Věnujte prosím pozornost následujícím radám.

- Použijte legální a aktualizovaný operační systém, aktuální antivirový program, antispyware a personální firewall.
- Věnujte zabezpečení Internetbankingu alespoň takovou pozornost, jako věnujete zabezpečení svého bydlení, auta a jiného majetku.
- Neotvírejte e-mailové zprávy od odesílatelů, které neznáte nebo zprávy s podezřelým názvem či obsahem.
- Nesdělujte osobní údaje, hesla či kódy PIN formou e-mailu. Česká spořitelna od klientů nebude nikdy údaje touto formou požadovat! Nikdy nezasíláme nevyžádané e-maily s odkazy na internetové adresy.



http://210.118.95.24:90/www.servis24.cz/ebanking-s24/dispatcher.php?aid=19101203&lang=cs

SERVIS 24
INTERNETBANKING

ČESKÁ
SPŮRITELNA



SERVIS 24 LOGIN

English version

BY PASSWORD BY CLIENT CERTIFICATE BY CALCULATOR

Klientské číslo
Heslo
PIN

ODESLAT



- 🔗 [Máte problémy s přihlášením?](#)
- 🔗 [Použití cipové karty](#)
- 🔗 [Bezpečnostní zásady klienta](#)
- [Přihlášení do správce certifikátu](#)
- [Stránky České spořitelny](#)
- [Informace o službě SERVIS 24](#)
- [Demo verze služby SERVIS 24 Internetbanking](#)

V přihlašovací dialogu vyplňte, prosím, své **klientské číslo** služby SERVIS 24 a **heslo** internetového bankovníctví (případně aktuální heslo pro službu Telebanking). Po řádném zadání přihlašovacích údajů kliknete na tlačítko **Odeslat** pro vstup do aplikace internetového bankovníctví. K prvnímu přihlášení potřebujete znát také **bezpečnostní kód**. Bez tohoto čísla by Vaše první přihlášení nebylo úspěšné.

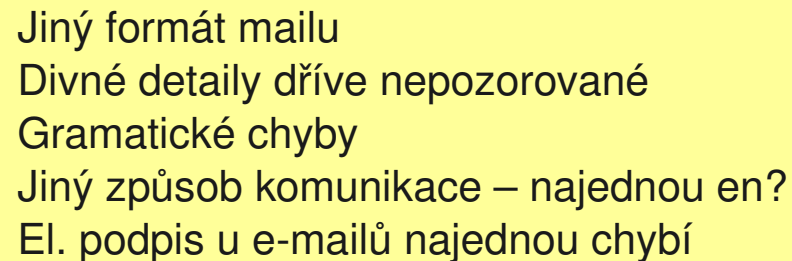
Bezpečnostní upozornění

Rádi bychom Vás upozornili na rizika spojená s používáním nezabezpečeného počítače k přístupu do aplikace SERVIS 24 Internetbanking. Venujte prosím pozornost následujícím radám.

- Používejte legální a aktualizovaný operační systém, aktuální antivirový program, antispyware a personální firewall.
- Venujte zabezpečení Internetbankingu alespon takovou pozornost, jako venujete zabezpečení svého bydlení, auta a jiného majetku.
- Neotvírejte e-mailové zprávy od odesílatelu, které neznáte nebo zprávy s podezřelým názvem či obsahem.
- Nesdělujte osobní údaje, hesla či kódy PIN formou e-mailu. Česká spořitelna od klientu nebude nikdy údaje touto formou požadovat! Nikdy nezasíláme nevyžádané e-maily s odkazy na internetové adresy.

Připravenost na problém

- Vědět, z čeho se „bezpečnost“ skládá
- Vědět jak poznat problém
 - podezřelé chování počítače
 - podezřelé chování protějšku
 - podezřelý obsah www, e-mailu, komunikace
- Vědět, co dělat, kdy a proč (spolupráce!!!)
 - informovat rodiče, učitele
 - informovat správce
 - informovat PČR
- Nebýt lhostejný!!!
 - šikana, krádeže
 - podezřelý obsah mailu, www



Jiný formát mailu
Divné detaily dříve nepozorované
Gramatické chyby
Jiný způsob komunikace – najednou en?
El. podpis u e-mailů najednou chybí

Uživatel a bezpečnost

- Spolupráce a komunikace
 - Uživatel si musí uvědomit:
 - Každá síť má svá pravidla
 - Podílí se na bezpečnosti sítě
 - Správce vidí, co uživatel na síti dělá
 - Správce není zodpovědný za činy uživatele
 - Správce si musí uvědomit:
 - Uživatelé dělají chyby
 - Uživatelé mají tendenci své chyby tutlat nebo ignorovat
 - Uživatelé spoustu věcí neví

Souvislosti

- Jak by se mi do počítače mohl dostat virus, když jsem za firewallem a nepoužívám e-mail?
- Jak to, že ten SW, co jsem stáhl, mi zaviroval počítač?
- Já používám wifi, jak by mě někdo mohl „usvědčit“?
- Ale já jsem ty informace po pár hodinách z Facebooku smazal, jak to, že se objevily někde jinde?
- Jak to, že jsem porušil autorská práva? Já jsem ten film nenabízel, jenom stahoval?
- Jak to, že mi ta data byla ukradena, jsou jen na počítači X, který je zabezpečen, dobře spravován, v místnosti Y ...

Souvislosti

- **Uživatel „soukromá osoba“**

- ztráta identity (hesla)
- naboření počítače, zavirování počítače
 - > zcizení a zneužití citlivých informací
 - > zneužití v roli přestupní stanice
 - > zapojení do **botnetu** --> **spoluúčast např. při DDoS útoku**

- **Uživatel “zaměstnanec”**

- ztráta identity (hesla)
- naboření počítače, zavirování počítače
 - > zcizení a zneužití citlivých FIREMNÍCH informací
 - > nežádoucí modifikace FIREMNÍCH dat
 - > zavlečení “nákazy” do FIREMNÍ sítě

Komu není rady ...

- Ignorujeme varování
 - slabé heslo
 - podezřelá www stránka
 - detekovaný virus
- Vypínáme nebo ignorujeme ochranné mechanismy
 - protože nás obtěžují
 - protože jim nerozumíme
 - protože nám brání v akcích, které chceme provést
- Nečteme licence, podmínky použití služby, i když jasně říkají
 - k čemu se zavazujeme a s čím souhlasíme
 - k čemu a jak budou informace o nás použity
 - jak bude nakládáno s našimi daty

SOUVISLOSTI!
OBEZŘETNOST!
VŠÍMAVOST!

Digitální/informační stopa

- Jsem v on-line prostoru anonymní? **NE!**
 - Necháváme po sobě ***digitální/informační stopu***
 - nevědomá
 - připojení k Internetu
 - využití služeb
 - vědomá
 - využití služeb
 - dobrovolně zveřejněné informace (www, sociální sítě)
 - vědomě nevědomá
 - co o nás zveřejní jiní
 - jak jsou naše zveřejněné informace interpretovány
- ==> informace jsou shromažďovány, zpracovávány a vyhodnocovány!**

Držte svou informační stopu pod kontrolou!

Děkuji za pozornost.

Dotazy

???

andrea@cesnet.cz